

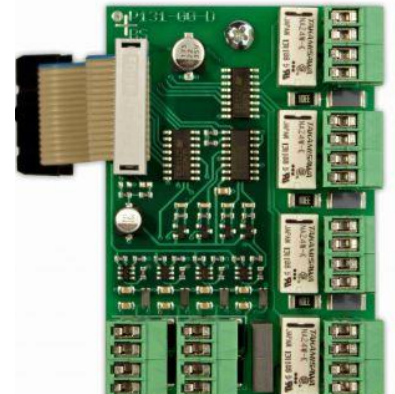
Bezeichnung

Erweiterung Standard-Schnittstelle-Löschen für Löschststeuerplatine

Typ	Art.Nr.
B01341-00	59.761.40

Beschreibung

- Die Standardschnittstelle Löschen verfügt über 4 auf Drahtbruch und Kurzschluss überwachte Eingänge zum Anschluss von Signalen der BMZ, z.B. BMA-Auslösung
- Weiterhin stehen 4 potentialfreie Wechselkontakte als Ausgänge zur Weiterleitung von Steuersignalen zur Verfügung, z.B. Übertragung Ansteuerzustand
- Eingänge und Ausgänge sind untereinander und voneinander unabhängig und frei programmierbar
- **Geprüft nach EN12094-1, EN 50155, EN 50121-3, EN 60068, EN 61373, EN 45545-2 (HL3)**



Technische Daten

Ruhestrom:	0,2 mA
Relais:	4 Wechsler, je max. 30 V / max. 1,5 A
Elektronische Eingänge:	3k3 / 680 Ohm
Temperaturbereich:	-25°C bis +70°C
Luftfeuchtigkeit:	max. 95%
Gewicht:	31 g