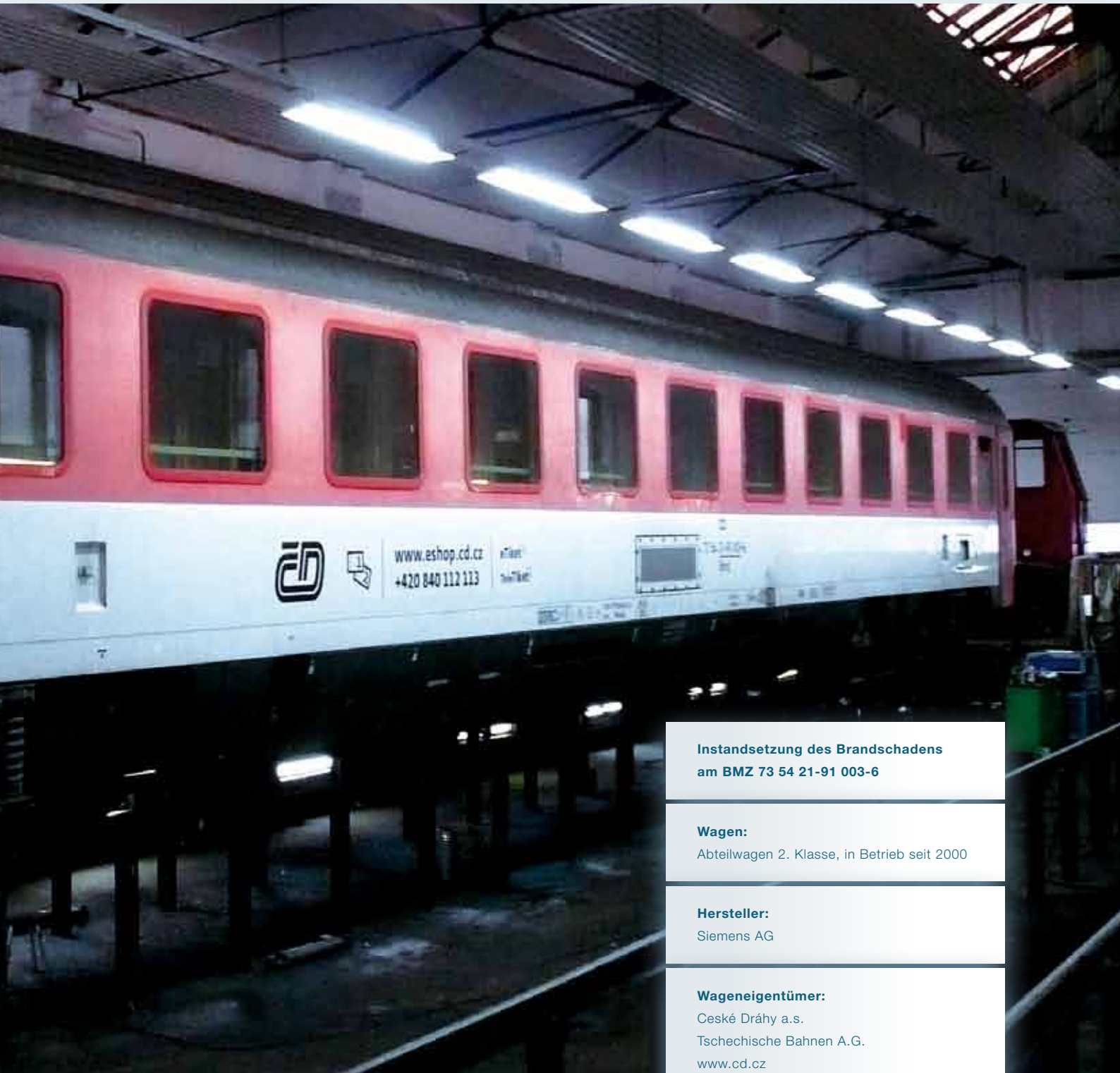




RAIL SERVICES INTERNATIONAL



**Instandsetzung des Brandschadens
am BMZ 73 54 21-91 003-6**

Wagen:

Abteilwagen 2. Klasse, in Betrieb seit 2000

Hersteller:

Siemens AG

Wageneigentümer:

Ceské Dráhy a.s.
Tschechische Bahnen A.G.
www.cd.cz

KEEP THEM ROLLING

SCHWERE BESCHÄDIGUNG DURCH BRAND DER HAUPTSCHALTТАFEL



Der Wagen aus dem Fundus der Tschechischen Bahnen AG wurde nach einem Brand, der ausgehend von der Hauptschalttafel das gesamte Interieur erfasst und schwer beschädigt hatte, an RSI zur Wiederinstandsetzung übergeben. Auch die teilweise ausgebrannte Inneneinrichtung bedurfte einer Generalsanierung.

Keine leichte Aufgabe selbst für die Experten von RSI, die vor Beginn der Arbeiten zunächst die raren Original-Ersatzteile für den Wagen beschaffen mussten, was nach tagelangen Recherchen und hunderten Telefonaten auch gelang.

In insgesamt 1.700 Arbeitsstunden wurde der Großteil der Kabelstränge mit einer Gesamtlänge von über 7 Kilometern neu verlegt und der Antriebssatz für Einstiegs- und Übergangstüren komplett erneuert – mechanisch, pneumatisch und elektrisch.

Weiters wurden die Isolierung im Plafond und der Lüftermotor ersetzt und zu guter Letzt ein vollständiger Check aller Komponenten (Energieversorgung, Klima, Heizung) durchgeführt.

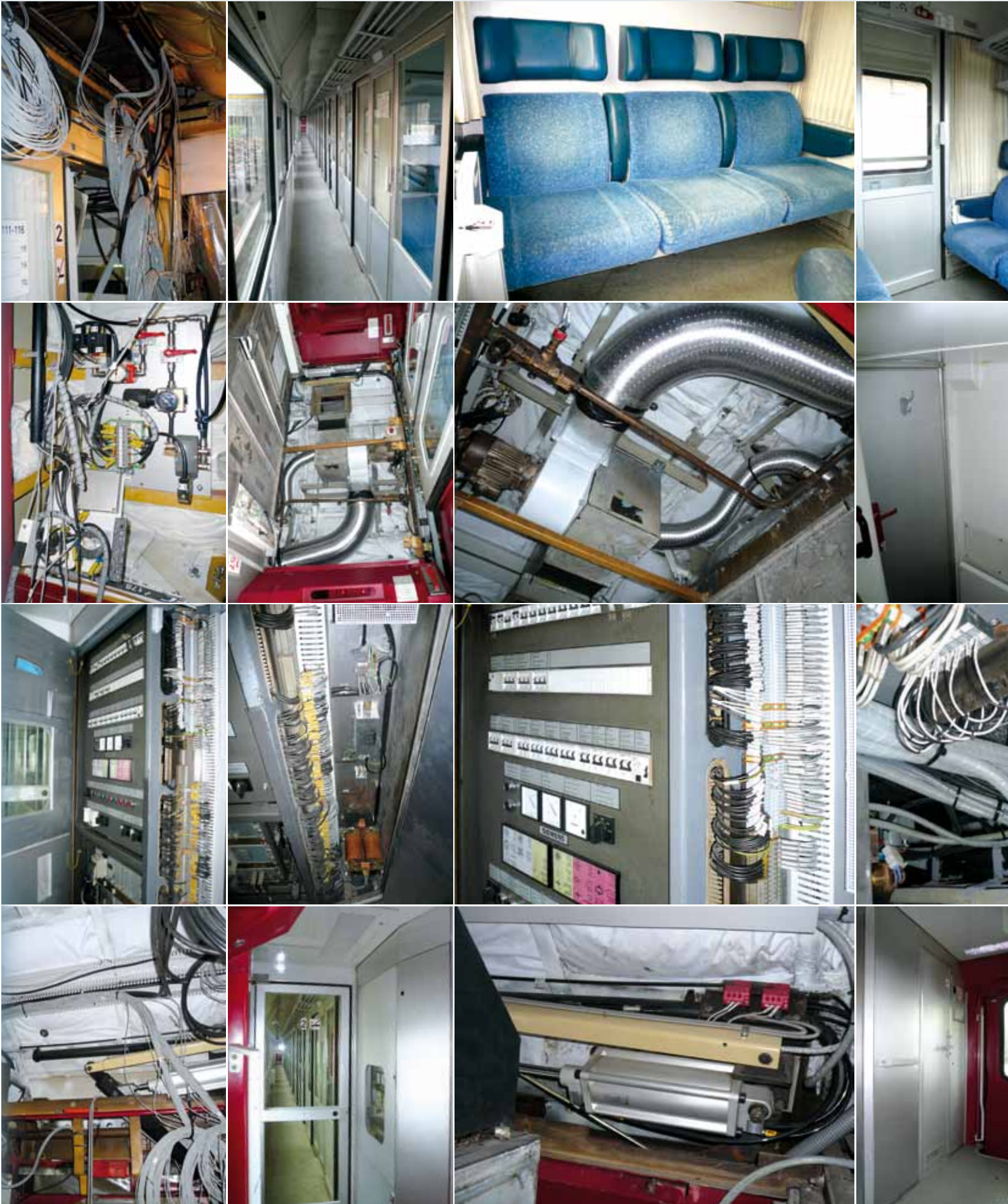
In der Zeit von 22. 02. 2008 bis 18. 02. 2009 wurde so aus einem schwer beschädigten ein praktisch neuwertiger Wagen.

RSI bedankt sich für die gute Zusammenarbeit beim Wagenhersteller, der Firma Siemens, und dem technischen Verantwortlichen bei den Tschechischen Bahnen, dank welcher das Projekt innerhalb des vereinbarten Kostenrahmens abgeschlossen werden konnte.

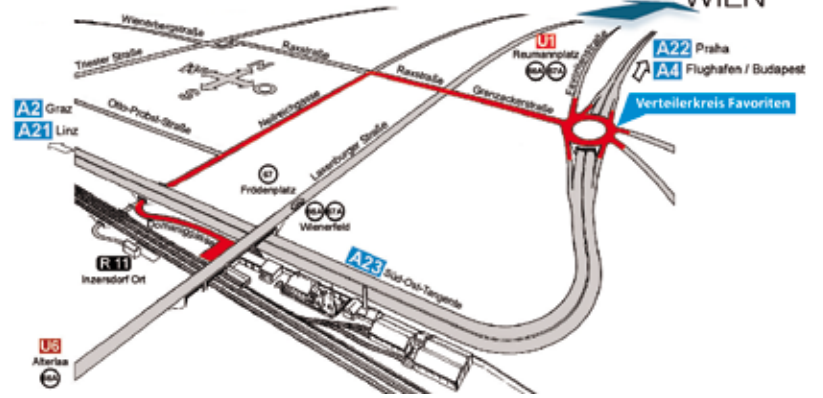


ČESKÉ DRÁHY, a. s.

SIEMENS



WIEN



RSI Austria GmbH
Werkstätte und Wäscherei
Domaniggasse 2
A - 1100 Wien

Telefon: +43 (0) 1 617 77 71
Fax: +43 (0) 1 617 77 71 28
E-Mail: info@railsi.at

