

**Datenblatt WLABm-UMU**

61 81 72 70 610-2

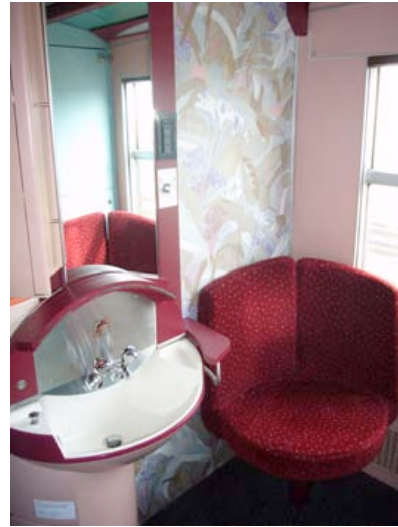
61 81 72 70 612-8



Baujahr	1967
Umbau / Modernisierung	Umbau: 1994 – neue Drehgestelle: 1997/1998
Eigengewicht	59,0 t
Länge über Puffer	26,400 m
Länge des Wagenkastens	25,100 m
Breite des Wagenkastens	2,820 m
Höhe über Schienenoberkante	4,260 m
Drehzapfenabstand	19,000 m
Max. Geschwindigkeit	160 km/h
Drehgestelle	Minden Deutz Type M6 2A – 2B
Bremse	Scheibenbremse: 4 Scheiben ø 640 je Drehgestell Klotzbremse: 4 Bremsklötze je Drehgestell
Energieversorgung	Batterien 110 V 380 V-Ladegerät Wechselrichter 3 kVA Wechselrichter 600 VA 2 Generatoren à 15 kW
Abteile	12 Abteile für 1, 2 oder 3 Reisende 1 Begleiterabteil 2 WC
Sonstiges	klimatisiert



Tagposition



Waschtisch



Nachtposition



Nachtposition



Gang